

# Brandenburger Obstbau im Strukturwandel – Entwicklungsszenarien und damit einhergehende Herausforderungen

---

NETZWERKSITZUNG „FruitAdapt“ / 28.09.2021



Gartenbauverband  
Berlin-Brandenburg e.V.

# Anbauflächen und Erträge ausgewählter Obstarten

| Obstart                     | 2010   | 2011  | 2012   | 2013   | 2014   | 2015   | 2016   | 2017   | 2018   | 2019   | 2020   |
|-----------------------------|--------|-------|--------|--------|--------|--------|--------|--------|--------|--------|--------|
| absolut                     |        |       |        |        |        |        |        |        |        |        |        |
| <b>Äpfel</b>                |        |       |        |        |        |        |        |        |        |        |        |
| Anbaufläche in ha           | 1.197  | 1.197 | 1.131  | 1.040  | 908    | 837    | 809    | 873    | 901    | 901    | 917    |
| Erntemenge in t             | 18.109 | 6.248 | 35.710 | 21.858 | 28.896 | 22.064 | 27.999 | 22.692 | 28.928 | 14.896 | 36.342 |
| Hektarertrag Brbg. in dt    | 151,3  | 52,2  | 315,7  | 210,2  | 318,3  | 263,7  | 346,0  | 259,9  | 321,2  | 165,4  | 303,6  |
| Hektarertrag Bund in dt     | 262,4  | 284,2 | 307,3  | 254,0  | 354,6  | 309,9  | 329,6  | 175,9  | 352,7  | 291,9  | 301,8  |
| Abweichung                  | 58%    | 18%   | 103%   | 83%    | 90%    | 85%    | 105%   | 148%   | 91%    | 57%    | 101%   |
| <b>Süßkirschen</b>          |        |       |        |        |        |        |        |        |        |        |        |
| Anbaufläche in ha           | 551    | 551   | 498    | 498    | 459    | 431    | 387    | 381    | 377    | 369    | 340    |
| Erntemenge in t             | 964    | 352   | 772    | 946    | 877    | 815    | 920    | 172    | 900    | 502    | 613    |
| Hektarertrag Brbg. in dt    | 17,5   | 6,4   | 15,5   | 19,0   | 19,1   | 18,9   | 23,8   | 4,5    | 23,9   | 13,6   | 18,0   |
| Hektarertrag Bund in dt     | 57,2   | 69,4  | 44,4   | 47,0   | 76,2   | 60,7   | 57,3   | 27,4   | 73,4   | 73,6   | 61,1   |
|                             | 31%    | 9%    | 35%    | 40%    | 25%    | 31%    | 42%    | 16%    | 33%    | 18%    | 29%    |
| <b>Pflaumen / Zwetschen</b> |        |       |        |        |        |        |        |        |        |        |        |
| Anbaufläche in ha           | 149    | 149   | 117    |        | 115    | 117    |        | 114    |        | 114    | 120    |
| Erntemenge in t             | 903,0  | 809   | 1.123  | 1.043  | 1.220  | 1.319  | 975    | 619    | 1.120  | 5859   | 7465   |
| Hektarertrag Brbg. in dt    | 60,4   | 54,1  | 95,8   | 90,7   | 104,0  | 114,3  | 86,5   | 54,1   | 97,9   | 51,2   | 62,4   |
| Hektarertrag Bund in dt     | 108,3  | 129,3 | 92,1   | 125,9  | 146,2  | 121,9  | 98,0   | 57,0   | 146,2  | 111,7  | 110,6  |
|                             | 56%    | 42%   | 104%   | 72%    | 71%    | 94%    | 88%    | 95%    | 67%    | 46%    | 56%    |

# Anbauflächen und Erträge ausgewählter Obstarten – der Blick hinter die „Apfelkulisse“

| Jahr                           | 2010       | 2011        | 2012       | 2013        | 2014       | 2015        | 2016        | 2017        | 2018       | 2019        |
|--------------------------------|------------|-------------|------------|-------------|------------|-------------|-------------|-------------|------------|-------------|
| Anbaufläche in ha [IP]         | 965        | 965         | 899        | 808         | 676        | 605         | 577         | 641         | 669        | 669         |
| Anbaufläche in ha [Öko]        | 232        | 232         | 232        | 232         | 232        | 232         | 232         | <b>232</b>  | <b>232</b> | <b>232</b>  |
| Ertrag IP                      | 5.018      | 33.260      | 19.408     | 26.446      | 19.614     | 25.549      | 20.242      | 26.478      | 13.666     | 11.646      |
| Ertrag Öko                     | 1.230      | 2.450       | 2.450      | 2.450       | 2.450      | 2.450       | 2.450       | 2.450       | 1.230      | 3.250       |
| Hektarertrag in t/ha [IP BB]   | 5,2        | 37          | 24,1       | 39,1        | 30,2       | 44,3        | 31,6        | 39,5        | 20,4       | 49,5        |
| Hektarertrag in t/ha [IP Bund] | 30,4       | 32,9        | 27,2       | 37,9        | 33,2       | 35,3        | 18,8        | 37,8        | 31,2       | 32,3        |
| % BB ggü. DT                   | <b>17%</b> | <b>112%</b> | <b>89%</b> | <b>103%</b> | <b>91%</b> | <b>125%</b> | <b>168%</b> | <b>104%</b> | <b>65%</b> | <b>153%</b> |

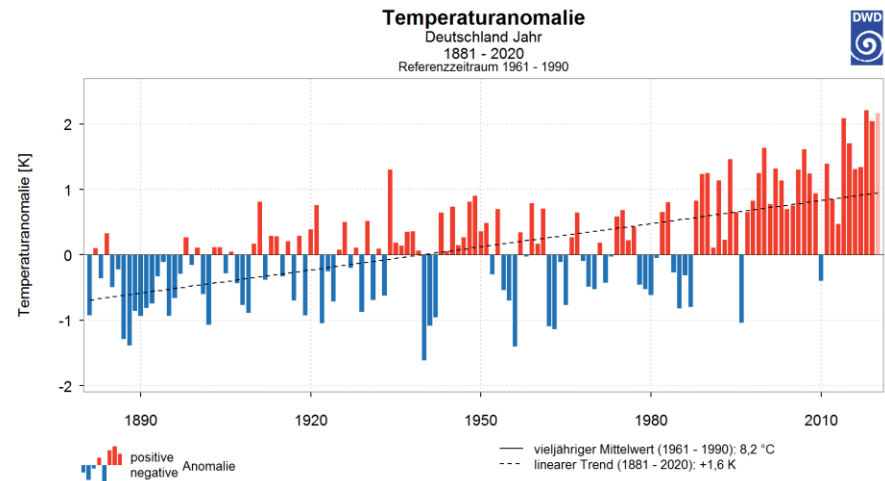
# Anbauflächen und Erträge ausgewählter Obstarten

| Obstart                                   | 2010  | 2011  | 2012  | 2013  | 2014   | 2015   | 2016   | 2017   | 2018   | 2019   | 2020   |
|---|-------|-------|-------|-------|--------|--------|--------|--------|--------|--------|--------|
| <b>Strauchbeeren</b>                      |       |       |       |       |        |        |        |        |        |        |        |
| Anbaufläche in ha                         |       |       |       | 529   | 644    | 730    | 875    | 995    | 1.071  | 1.151  | 1.163  |
| Erntemenge in dt                          |       |       |       | 9.724 | 15.444 | 17.272 | 17.903 | 31.393 | 31.699 | 26.792 | 20.650 |
| <b>dav. Heidelbeeren</b>                  |       |       |       |       |        |        |        |        |        |        |        |
|   | 75,0  | 78    | 81    | 107   | 118    | 166    | 239    | 280    | 331    | 387    | 407    |
| Hektarertrag Brbg.in dt                   | 50,3  | 41,2  | 45,0  | 44,0  | 69,0   | 52,0   | 30,0   | 46,8   | 34,1   | 39,3   | 32,2   |
| Hektarertrag Bund in dt                   | 58,1  | 46,1  | 48,2  | 50,6  | 58,0   | 48,2   | 39,5   | 48,5   | 42,0   | 46,9   | 34,4   |
|   | 87%   | 89%   | 93%   | 87%   | 119%   | 108%   | 76%    | 96%    | 81%    | 84%    | 94%    |
| <b>Erdbeeren (abgeerntet) im Freiland</b> |       |       |       |       |        |        |        |        |        |        |        |
| Anbaufläche in ha                         | 316   | 319   | 330   | 354   | 404    | 418    | 400    | 491    | 461    | 371    | 280    |
| Erntemenge in t                           | 2.173 | 1.978 | 2.212 | 2.117 | 3.380  | 3.863  | 3.278  | 2.572  | 2.322  | 2.281  | 2.200  |
| Hektarertrag Freiland Brbg. in dt         | 68,7  | 62,0  | 66,9  | 59,8  | 83,6   | 92,5   | 81,9   | 52,4   | 50,4   | 61,5   | 55,2   |
| Hektarertrag Freiland Bund in dt          | 112,2 | 108   | 102,9 | 94,5  | 107,9  | 114,7  | 97,1   | 90,0   | 95,0   | 98,0   | 107,1  |
|   | 61%   | 57%   | 65%   | 63%   | 77%    | 81%    | 84%    | 58%    | 53%    | 63%    | 52%    |
| Hektarertrag gesch. Brbg. In dt           |       |       |       |       |        |        |        | 152,9  | 115,5  | 133,7  | 159,0  |
| Hektarertrag gesch. Bund In dt            |       |       |       |       |        |        |        | 158,2  | 152,4  | 188,6  | 193,0  |
|   |       |       |       |       |        |        |        | 97%    | 76%    | 71%    | 82%    |



# Herausforderung 1: Klimawandel

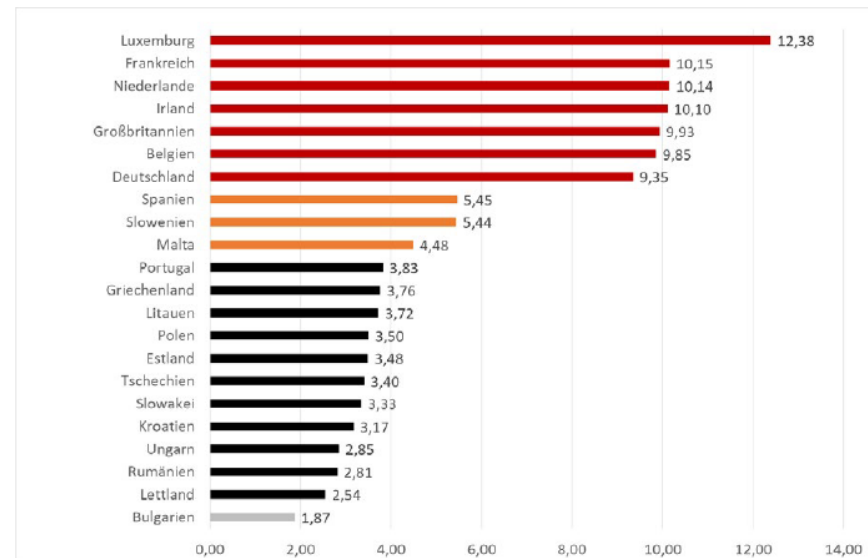
- Seit 2017 jedes 2. Jahr in Brandenburg mit Spätfrostereignis verbunden
- Hitzewellen und Sommertrockenheit
- Ausbreitung neuer phytosanitärer Erreger



# Herausforderung 2: Fachkräfte

- Jährliche Mindestlohnsteigerungen ohne branchenspezifische Differenzierung („Produktivitätspeitsche“)
- Demografischer Wandel v. a. in Ostdeutschland
- Work – Life – Balance vs. Saisonablauf im Gartenbau
- Fehlende Unternehmensnachfolgen verstärken Strukturwandel

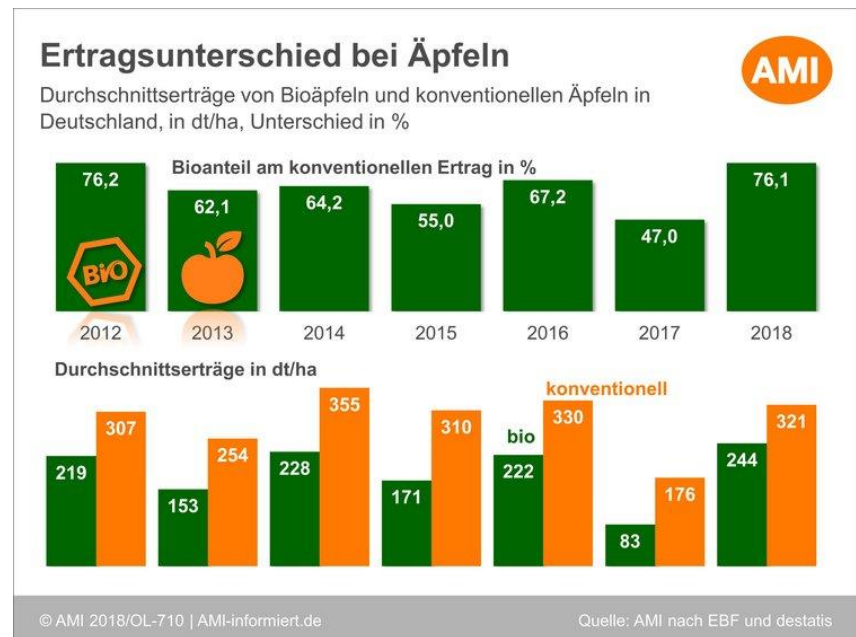
Abbildung 2: Nationale Mindestlöhne in der EU und Großbritannien\*  
pro Stunde, in Euro



\* Stand 1. Mai 2020  
Quelle: WSI-Mindestlohndatenbank 2020

# Herausforderung 3: Ökologisierung

- Wegfall von Pflanzenschutzmitteln / Ausfall wichtiger Wirkstoffe
- Zunehmende gesellschaftliche Anforderungen
- Förderpolitik ist auf Extensivierung der landwirtschaftlichen Produktion ausgerichtet
- Naturschutzrechtliche Vorgaben



# Resilienz erhöhen

---

- Produktivität steigern und verstetigen
- Kulturschutz und –anpassung zur Bewältigung der klimawandelbedingten Folgen
- Mechanisierung / Technisierung zur Senkung der Lohnstückkosten

## **ABER:**

Es geht nicht ohne den Menschen → Beratung, Schulung, Weiterbildung [Resilienzfaktor: Kompetenz]